

---

# コロナ禍における社会経済活動

2022年8月24日

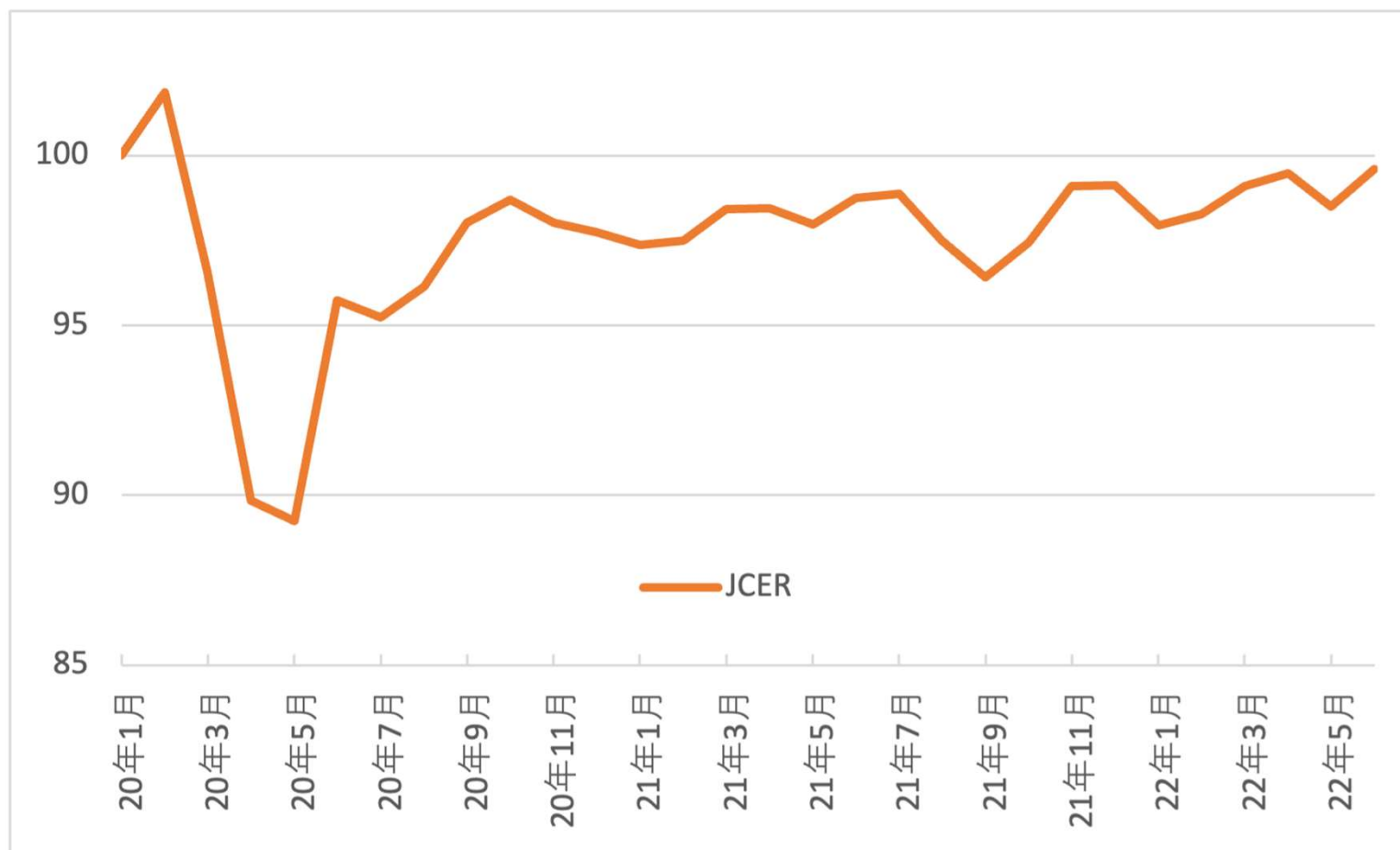
千葉安佐子・藤井大輔・仲田泰祐・  
大竹文雄・砂川武貴

## 重要ポイント

- 日本は他G7国と比べて2020年の経済損失は小さいが、2021年以降の経済損失が大きい
- コロナ禍において実質国内総生産は3.9%低下（2020年Q2-2022年Q1平均、2019年比）
  - 飲食店・宿泊業活動指数は33%低下（2020年3月-2022年5月平均、2019年比）
  - 失業率は0.4pp上昇（2020年3月-2022年5月平均、2019年比）
- 2020年-21年で約11万件的婚姻が失われた
  - 20-22年の推定値は約15万件
  - 埋め合わせが無ければ将来約25万人の出生減
- コロナ禍の超過自殺試算は約8100人（2020年3月-2022年6月）
  - 20歳未満約400人、20代約1900人
- 2020年には小学生・中学生の肥満率、中学生・高校生の痩身率が増加

# 經濟

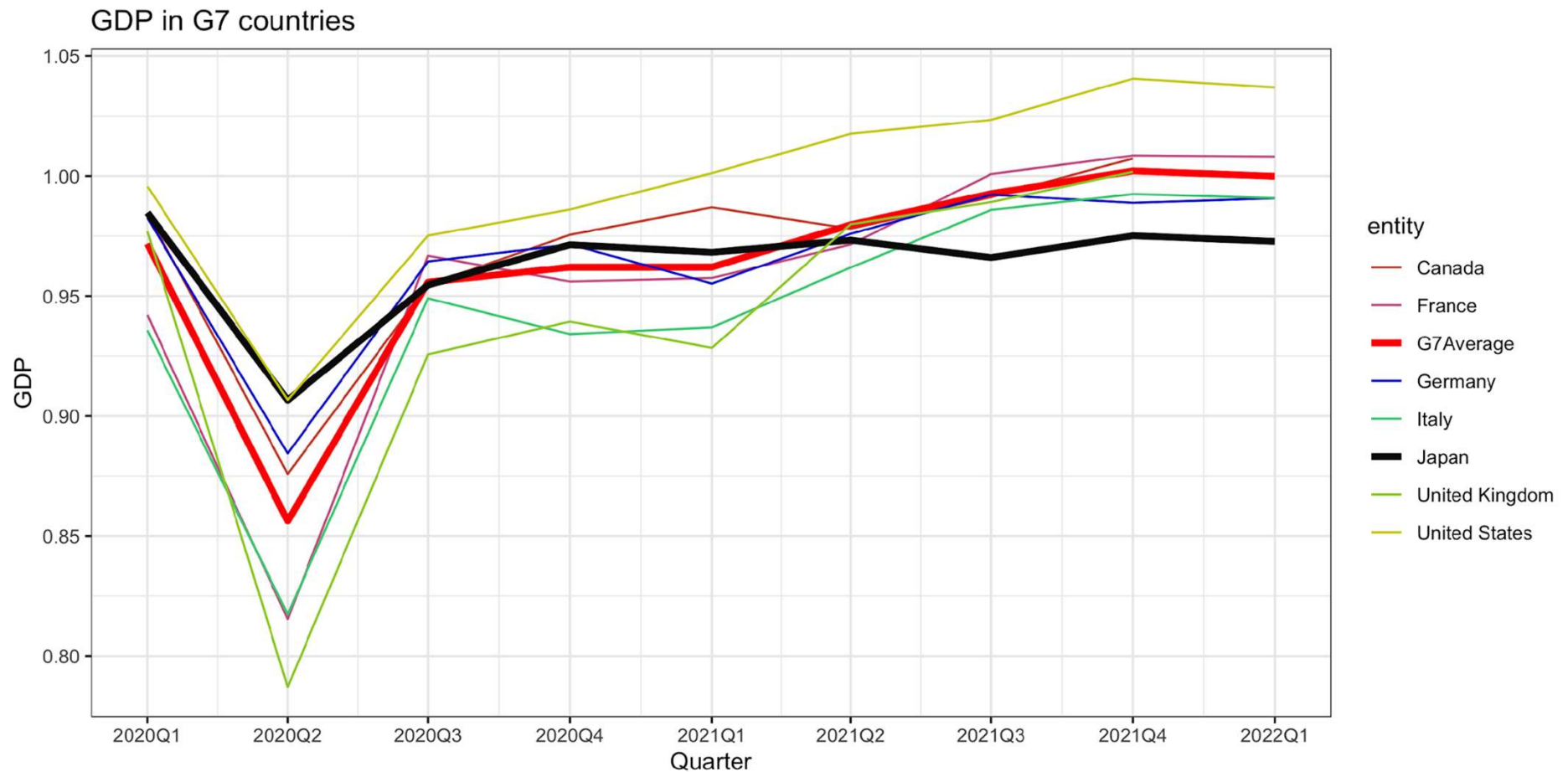
# 生産（GDP）



注：2020年1月=100として基準化

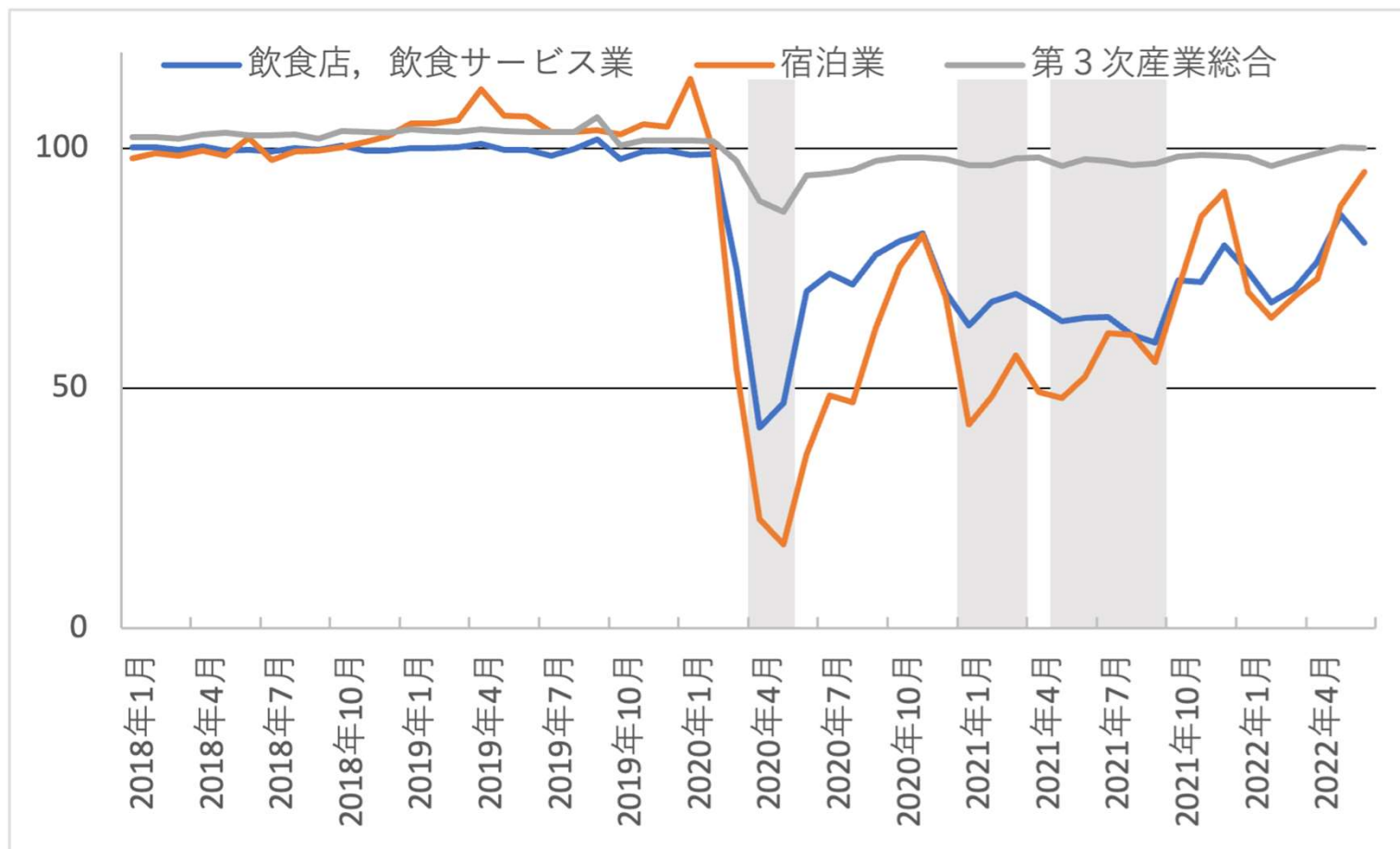
出所：日本経済研究センター「月次GDP」<https://www.jcer.or.jp/economic-forecast/2022046.html>

## 各国四半期GDPの推移（2019年の平均を1として標準化）：G7



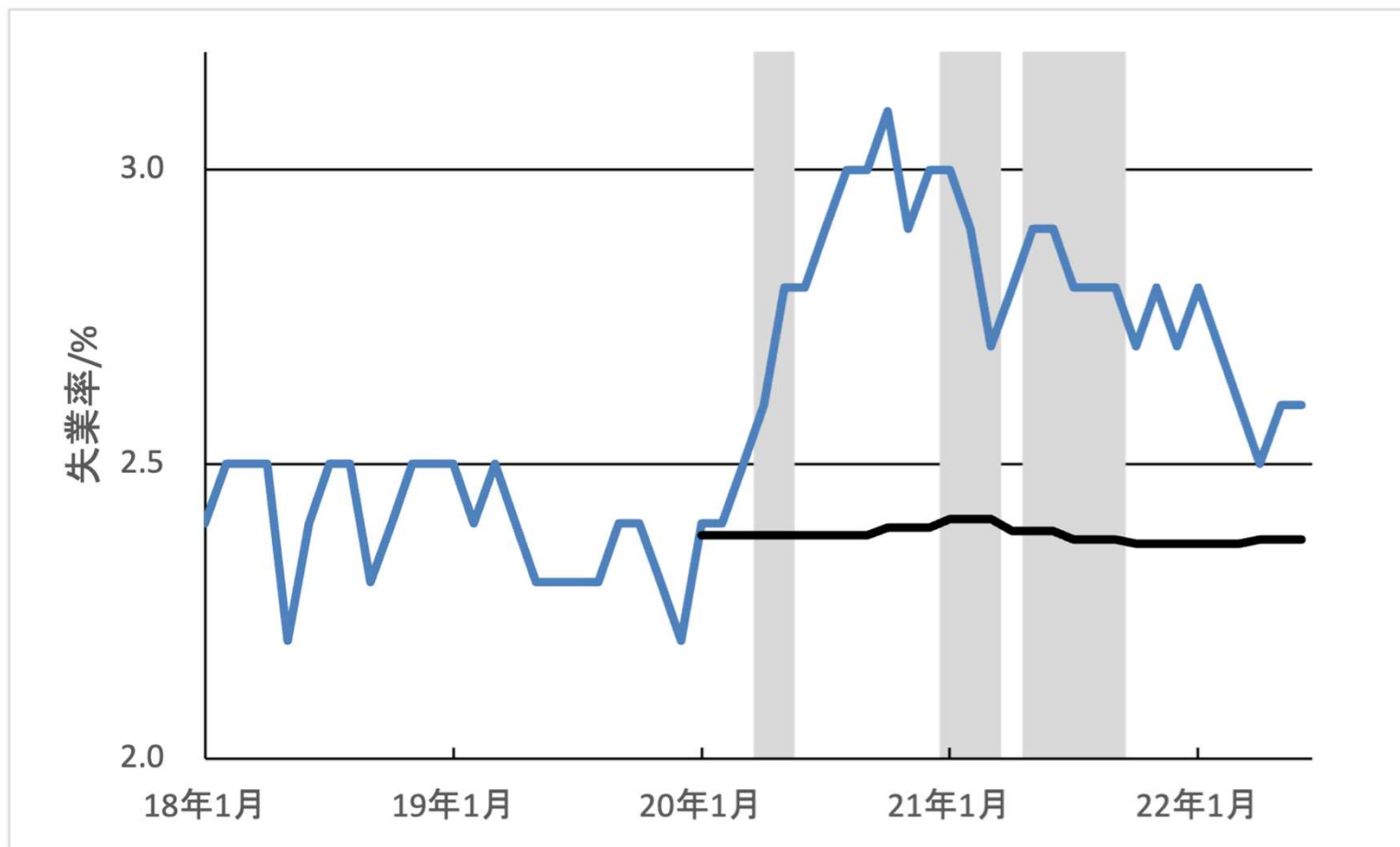
「コロナ禍における経済損失：国際比較」 [https://covid19outputjapan.github.io/JP/files/Nakata\\_20220517.pdf](https://covid19outputjapan.github.io/JP/files/Nakata_20220517.pdf)

# 飲食・宿泊



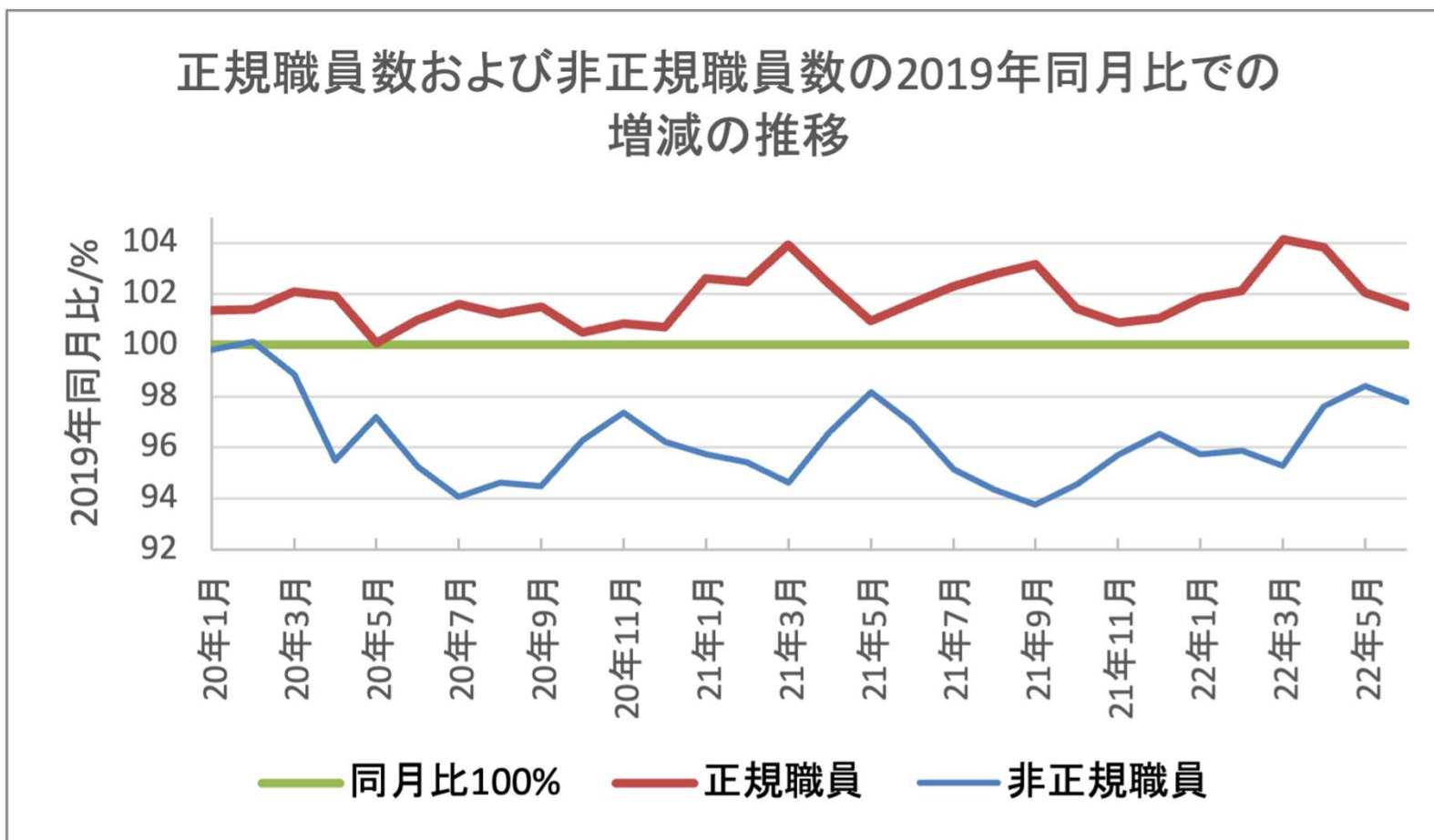
出所：経済産業省「第3次産業（サービス産業）活動指数」  
<https://www.meti.go.jp/statistics/tyo/sanzi/index.html>

# 失業



注：失業率予測（黒線）はコロナ危機前の民間シンクタンク各社の予測の平均値。  
出所：総務省統計局「労働力調査」（完全失業率）、各社レポート（失業率予測）  
<https://www.stat.go.jp/data/roudou/sokuhou/tsuki/index.html>

# 非正規雇用



労働力調査

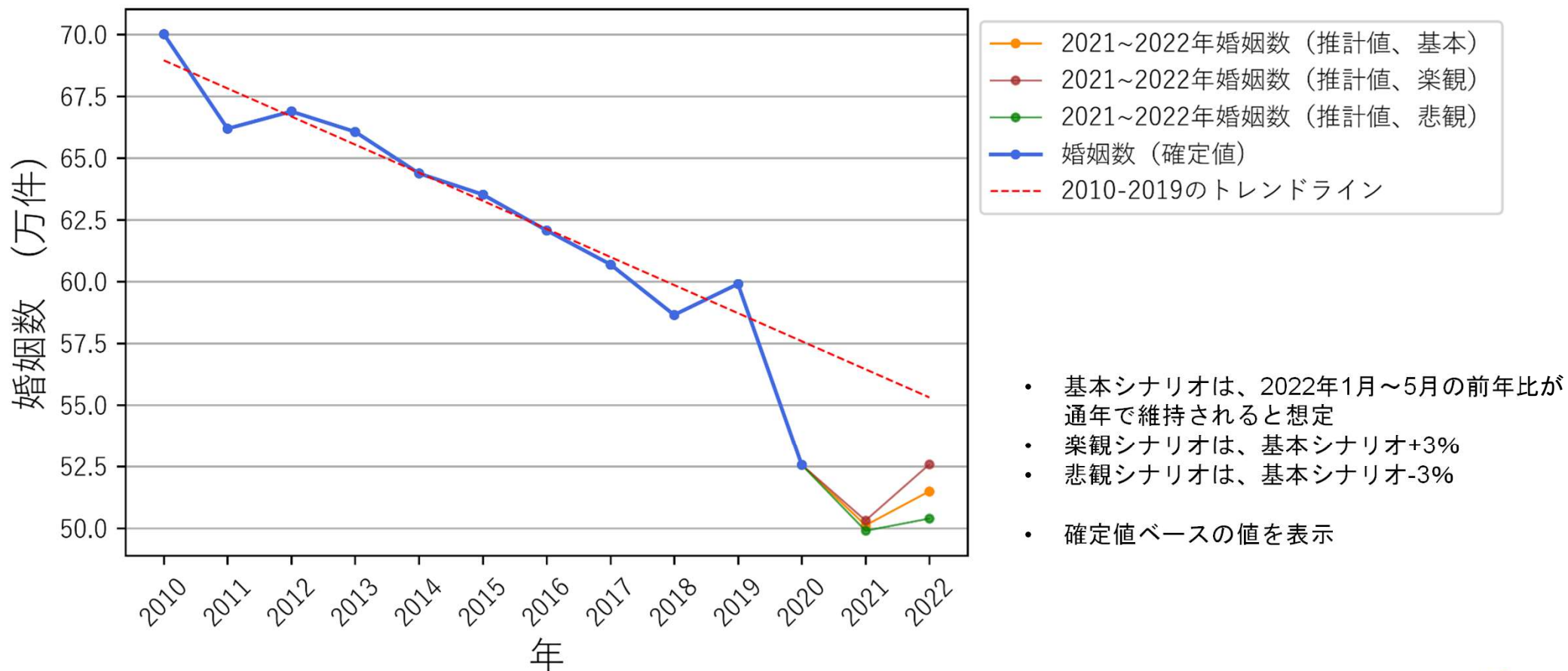
<https://www.e-stat.go.jp/stat-search/files?page=1&toukei=00200531&tstat=000000110001>



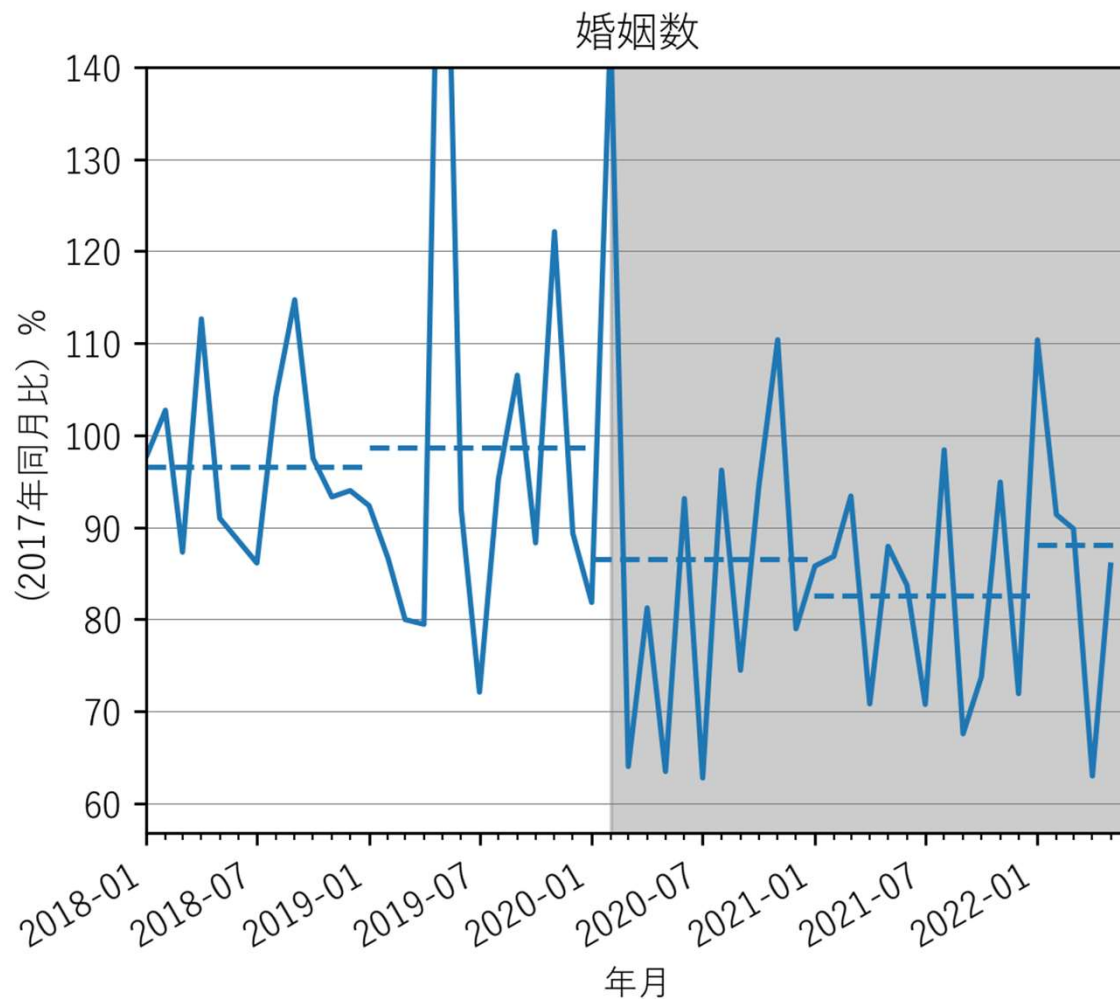
# 社会

# 婚姻（年次推計）

## 婚姻数、2010 - 2022



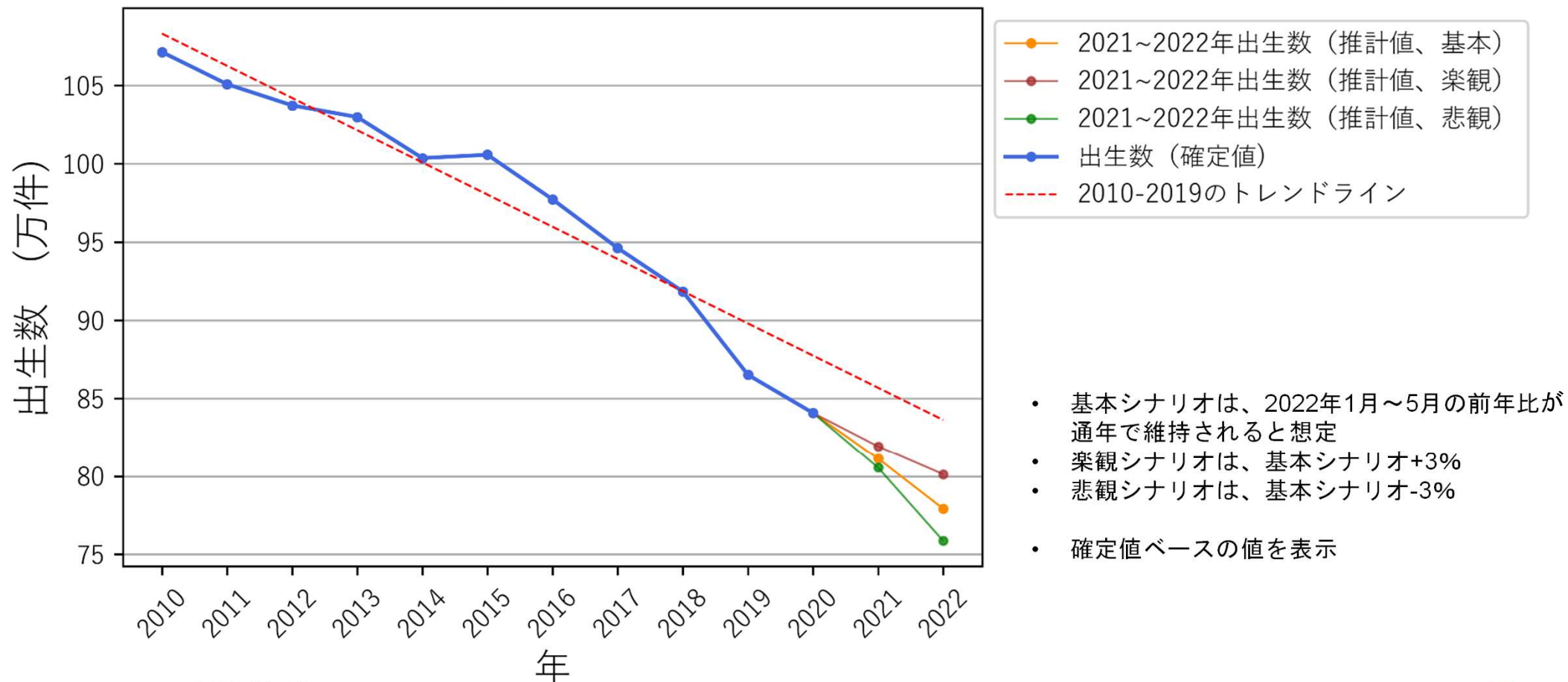
# 婚姻（月次推移）



• 確定値ベースの値を表示

# 出生（年次推計）

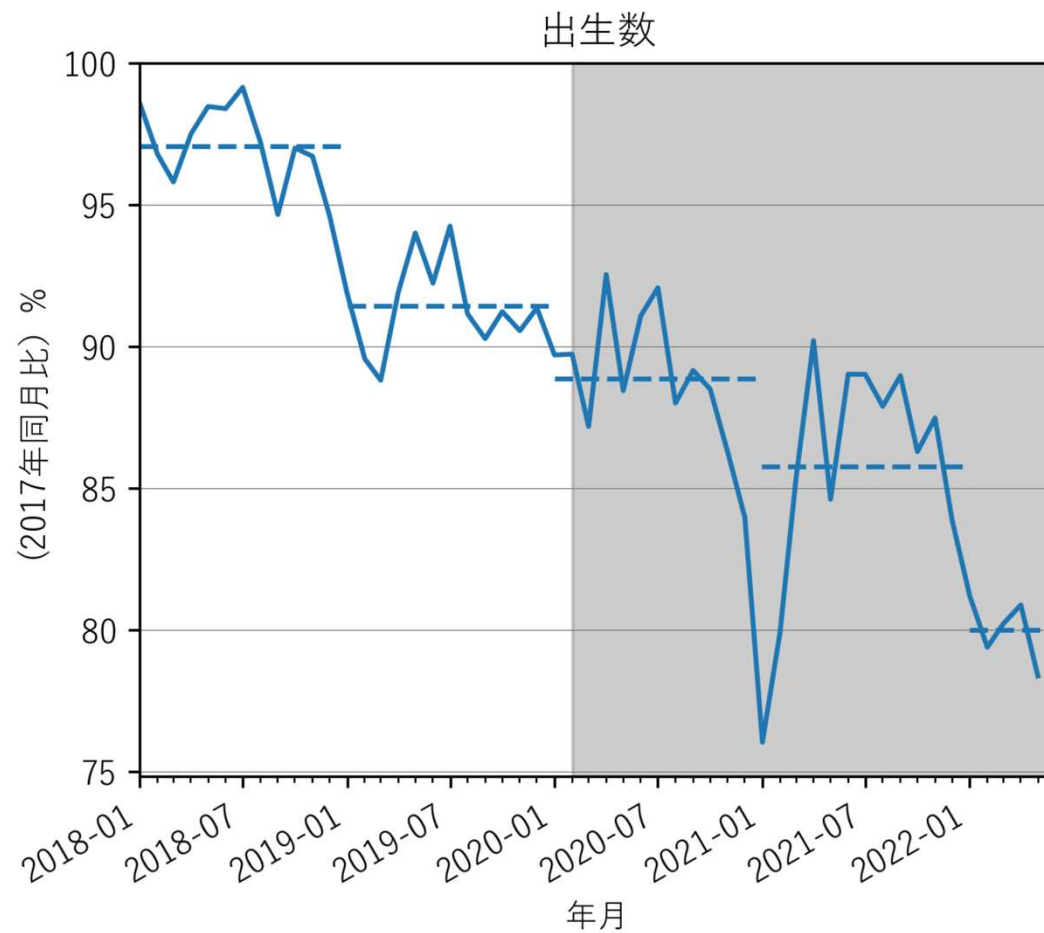
## 出生数、2010 - 2022



人口動態統計：<https://www.e-stat.go.jp/stat-search/files?page=1&toukei=00450011&tstat=000001028897> 12

「コロナ禍における婚姻・出生」<https://www.bicea.e.u-tokyo.ac.jp/policy-analysis-19/>

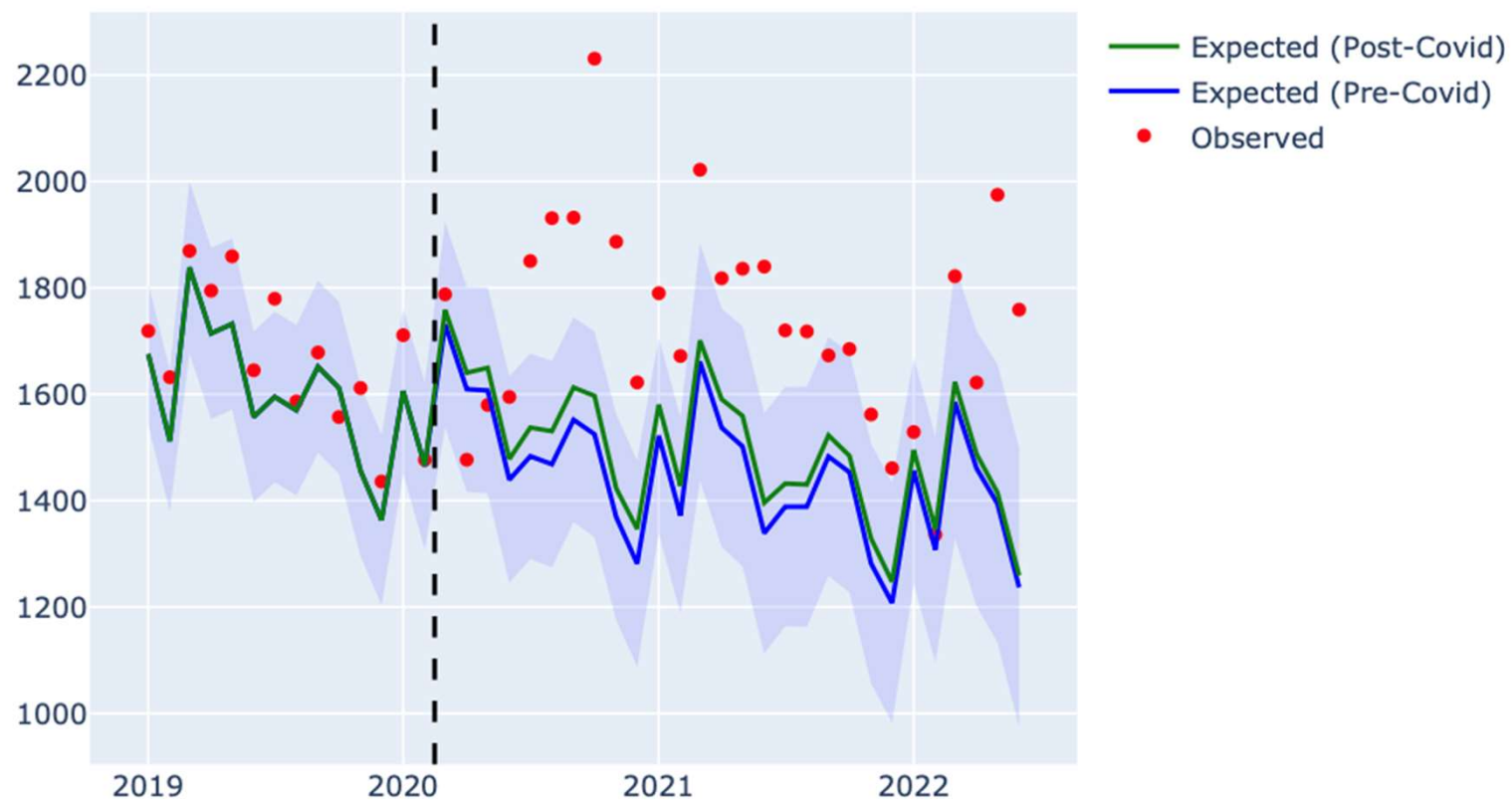
## 出生（月次推移）



- 確定値ベースの値を表示

# 超過自殺試算

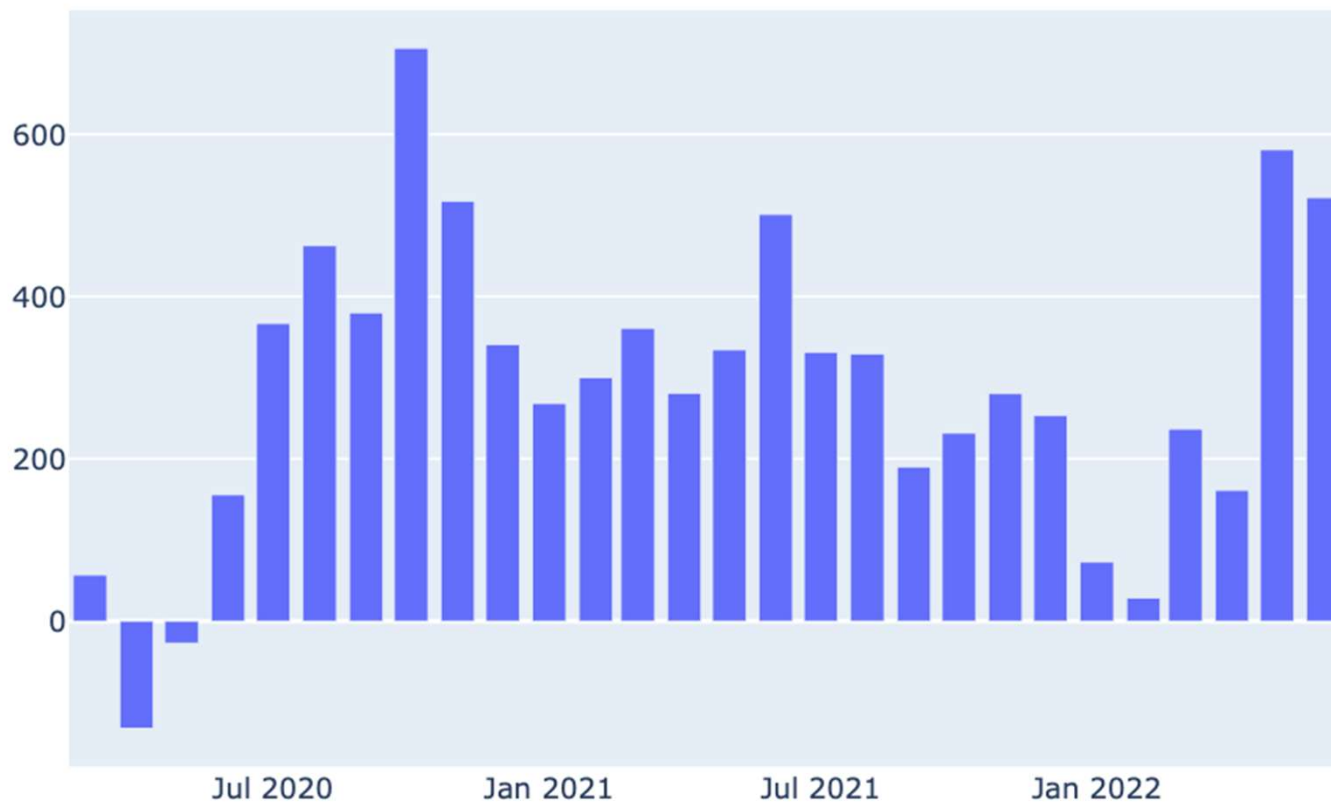
Total Observed Versus Expected Number of Suicides



「コロナ禍における超過自殺」 <https://www.bicea.e.u-tokyo.ac.jp/policy-analysis-24/>

# 超過自殺試算

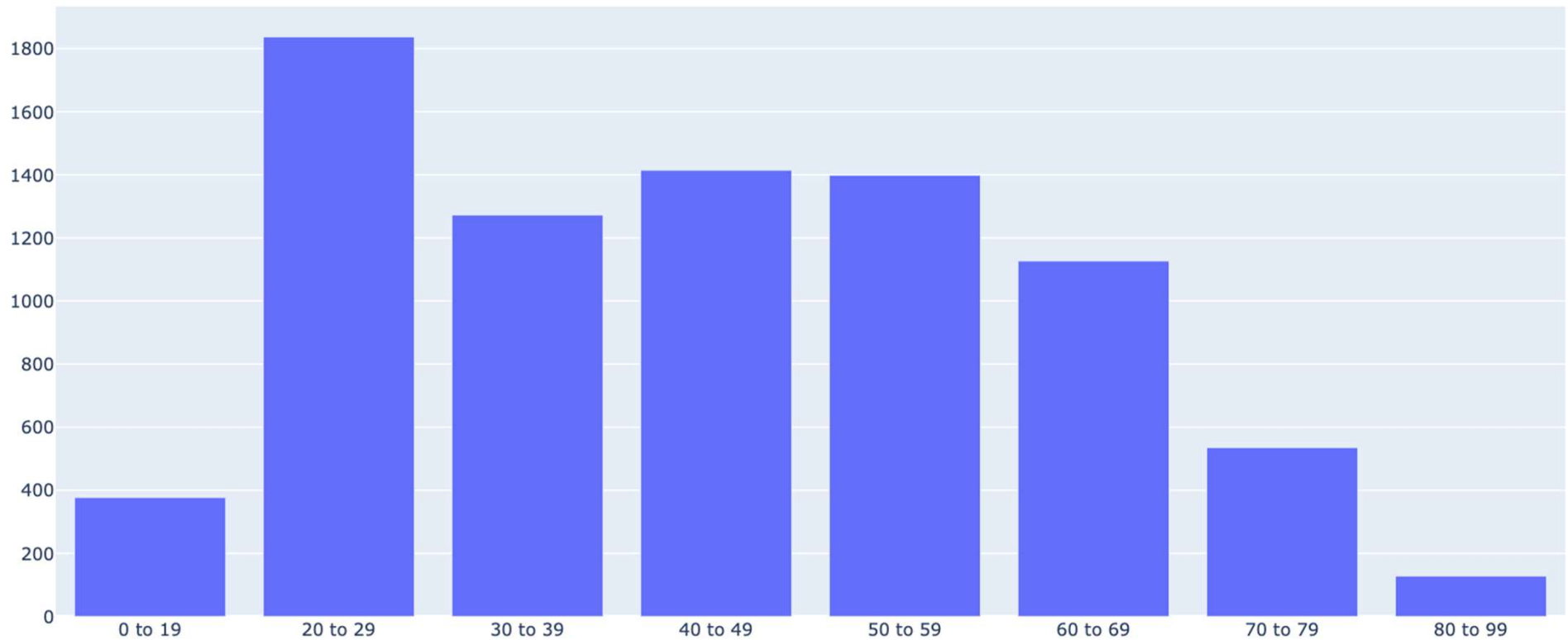
Total Covid-induced Suicides Over Time



「コロナ禍における超過自殺」 <https://www.bicea.e.u-tokyo.ac.jp/policy-analysis-24/>

# 超過自殺試算（年齢分布）

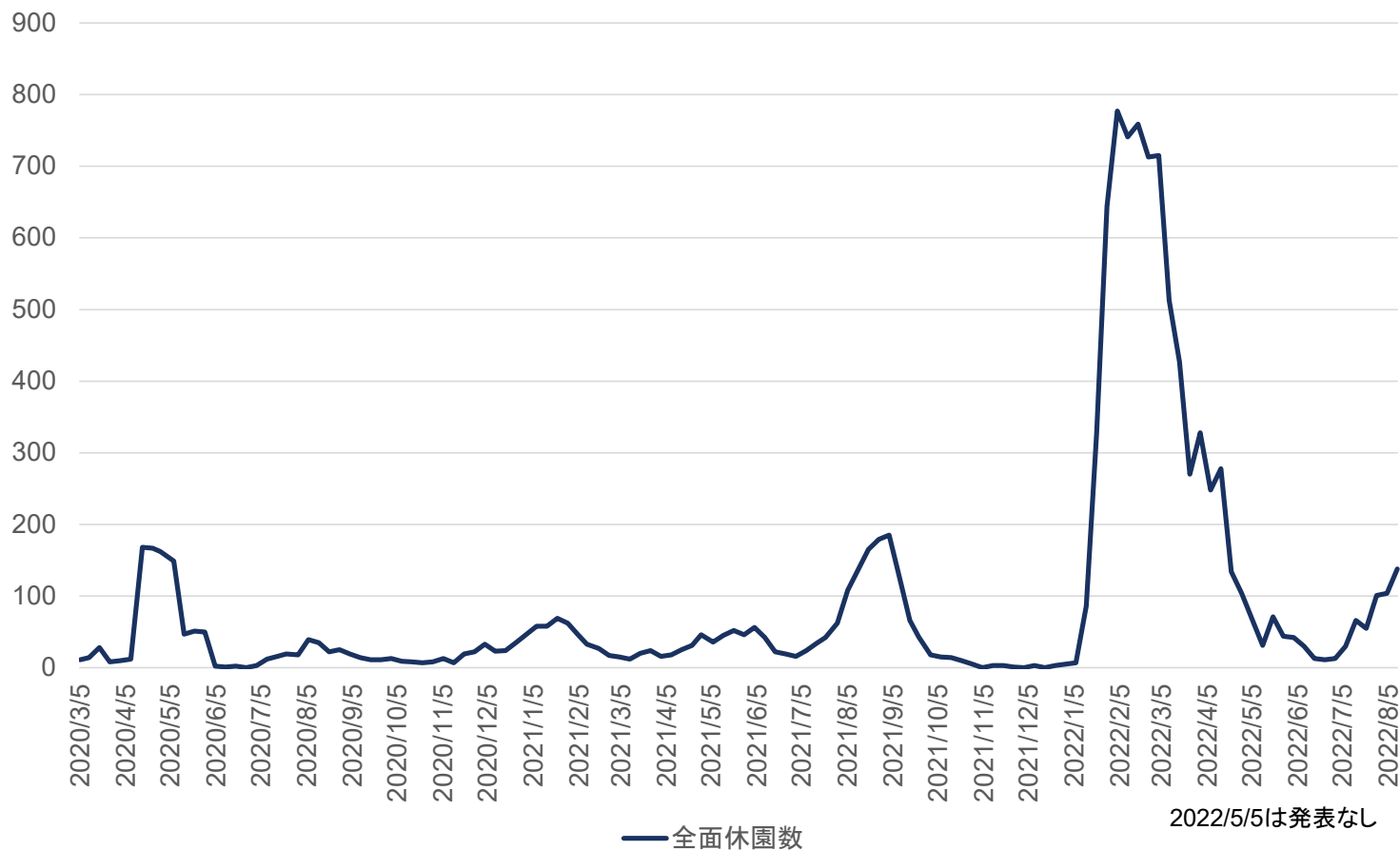
Total Suicides Distribution





# 休校・休園

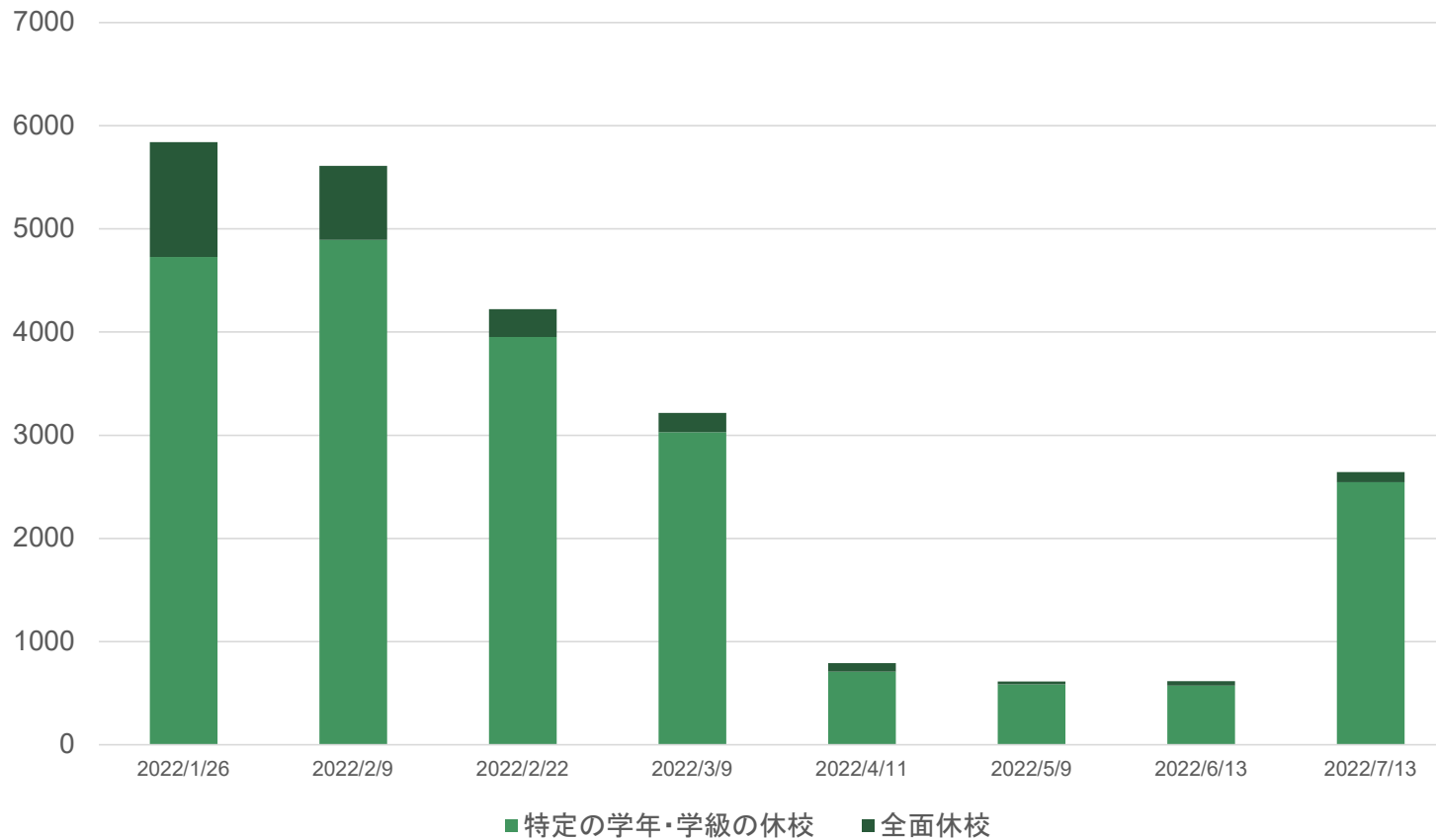
## 全面休園数



2022/5/5は発表なし

保育所等における新型コロナウイルスによる休園等の状況  
<https://www.mhlw.go.jp/content/11920000/000979202.pdf>

## 全面休校数・学級閉鎖数

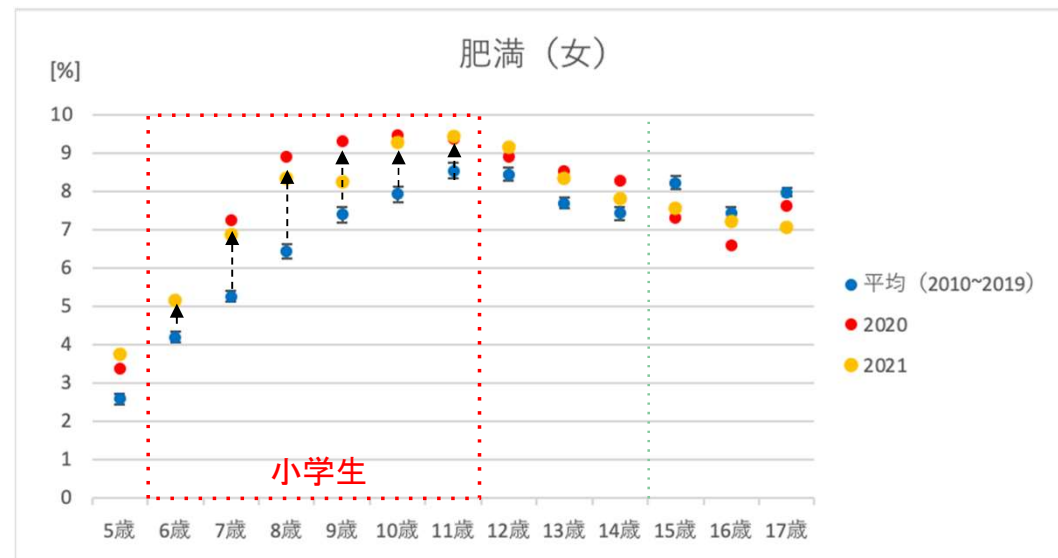
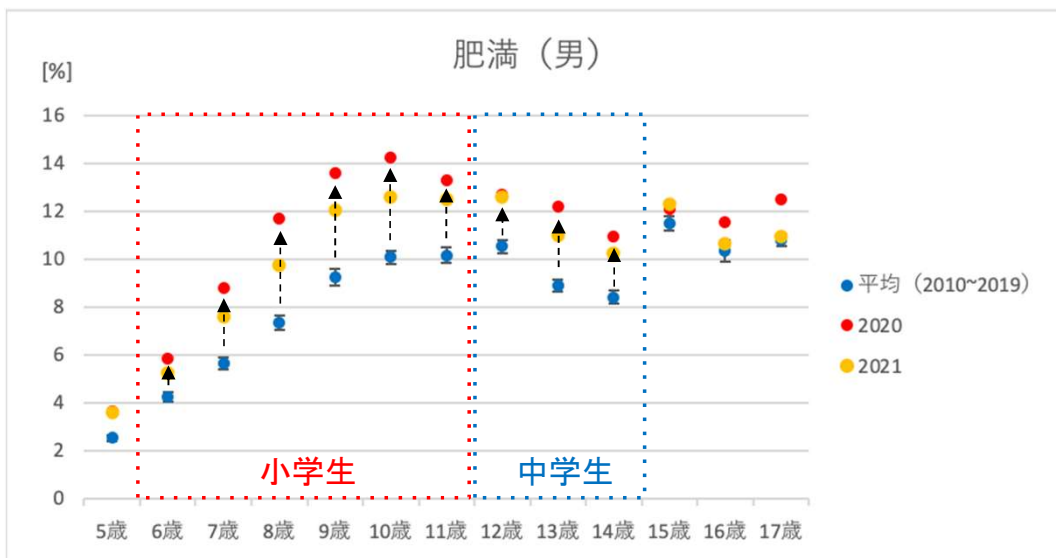


\* 幼稚園・小学校・中学校・高校・特別支援学校の合計

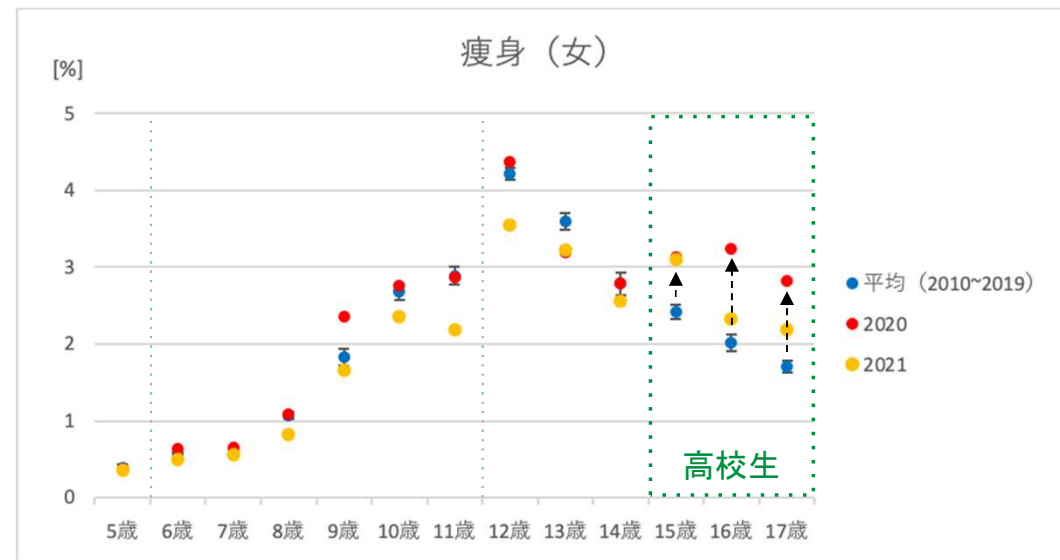
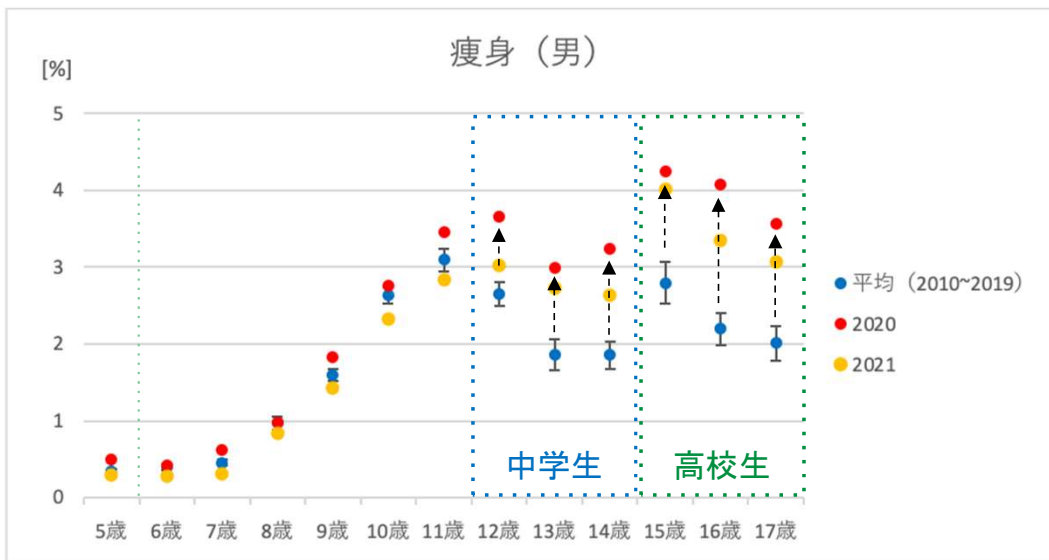
公立学校臨時休業調査

[https://www.mext.go.jp/a\\_menu/coronavirus/mext\\_00007.html](https://www.mext.go.jp/a_menu/coronavirus/mext_00007.html)

# 子供の健康（肥満・痩身）



「コロナ禍における子供の健康」  
[https://www.covid19-ai.jp/ja-jp/presentation/2022\\_rq1\\_simulations\\_for\\_infection\\_situations/articles/article328/](https://www.covid19-ai.jp/ja-jp/presentation/2022_rq1_simulations_for_infection_situations/articles/article328/)



「コロナ禍における子供の健康」  
[https://www.covid19-ai.jp/ja-jp/presentation/2022\\_rq1\\_simulations\\_for\\_infection\\_situations/articles/article328/](https://www.covid19-ai.jp/ja-jp/presentation/2022_rq1_simulations_for_infection_situations/articles/article328/)