

---

# コロナ禍における婚姻と出生

2022年12月2日

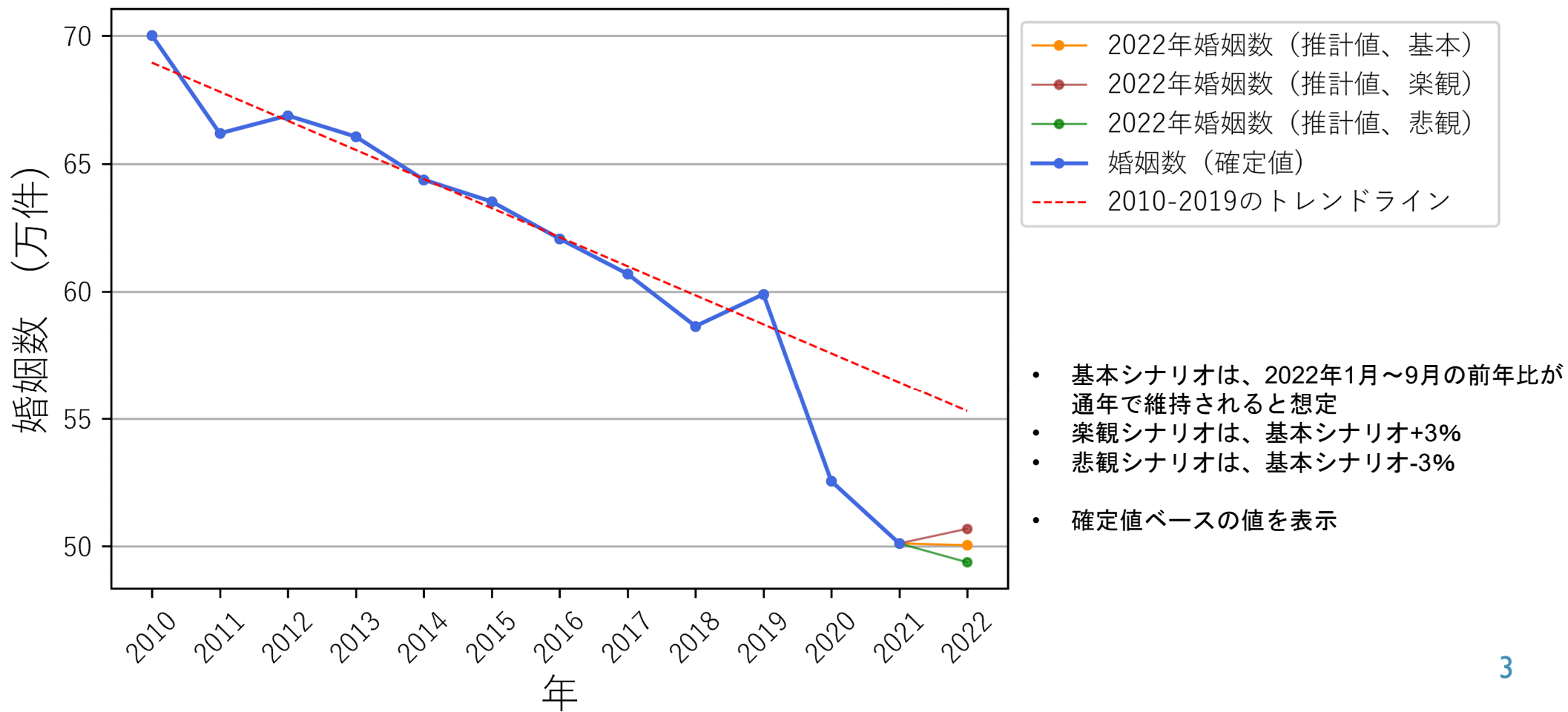
千葉安佐子（東京財団）  
仲田泰祐（東京大学）

# 背景・分析

- コロナ禍での婚姻数・出生数の動向（2020年～2021年まで）
  - 『コロナ禍における婚姻・出生』（千葉・仲田、2022年7月25日）
    - <https://www.bicea.e.u-tokyo.ac.jp/policy-analysis-19/>
- この資料では、前回のレポート以降に出てきたデータを取り入れて推定値を更新
  - データソース
    - 2021年までの人口動態統計（確定値）
    - 2022年1月から2022年6月までの人口動態統計（概数値）
    - 2022年7月から9月までの人口動態統計（速報値）

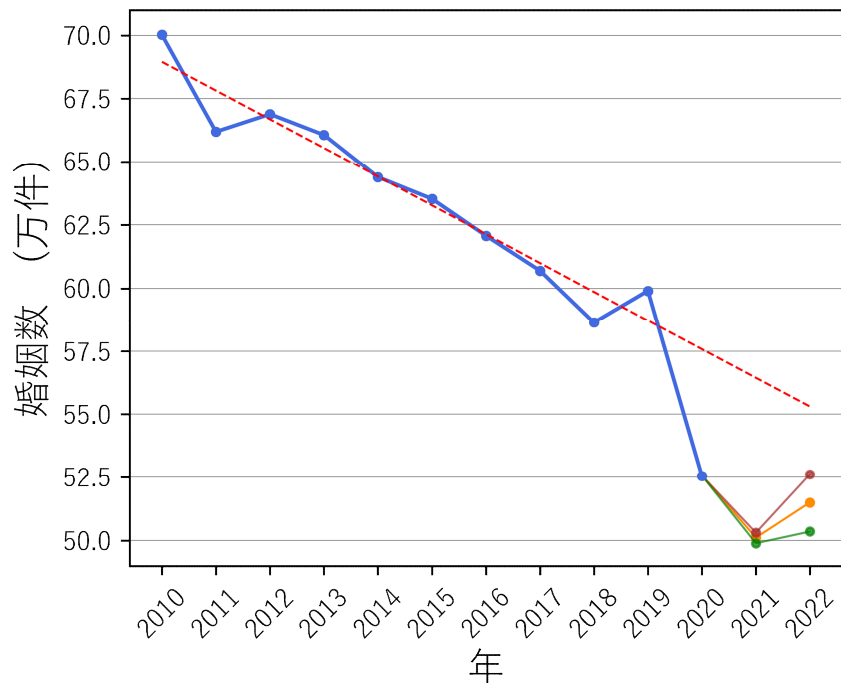
# 婚姻（年次推計）

## 婚姻数、2010 - 2022



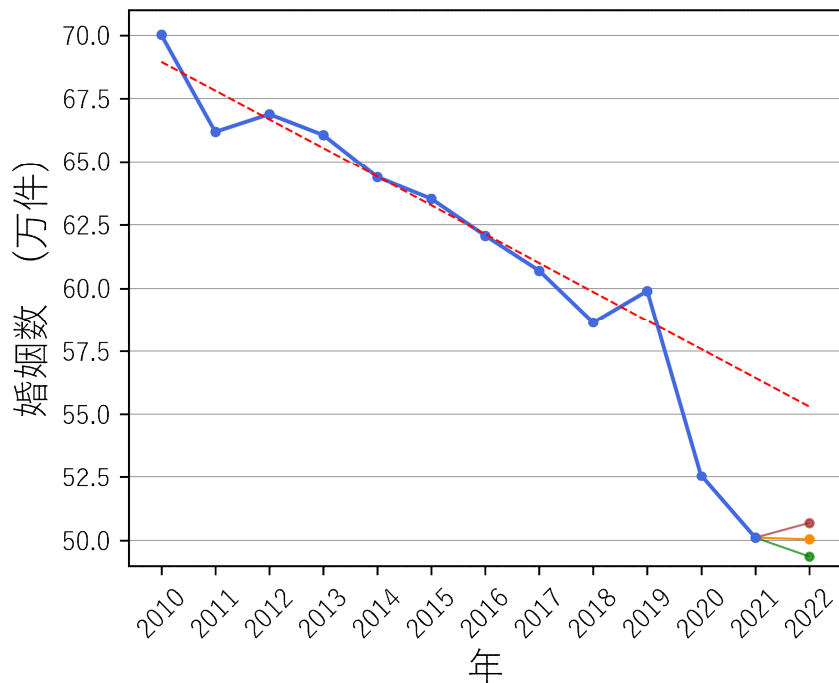
# 前回推計（2022年7月25日）との比較

婚姻数、2010 - 2022(7月)



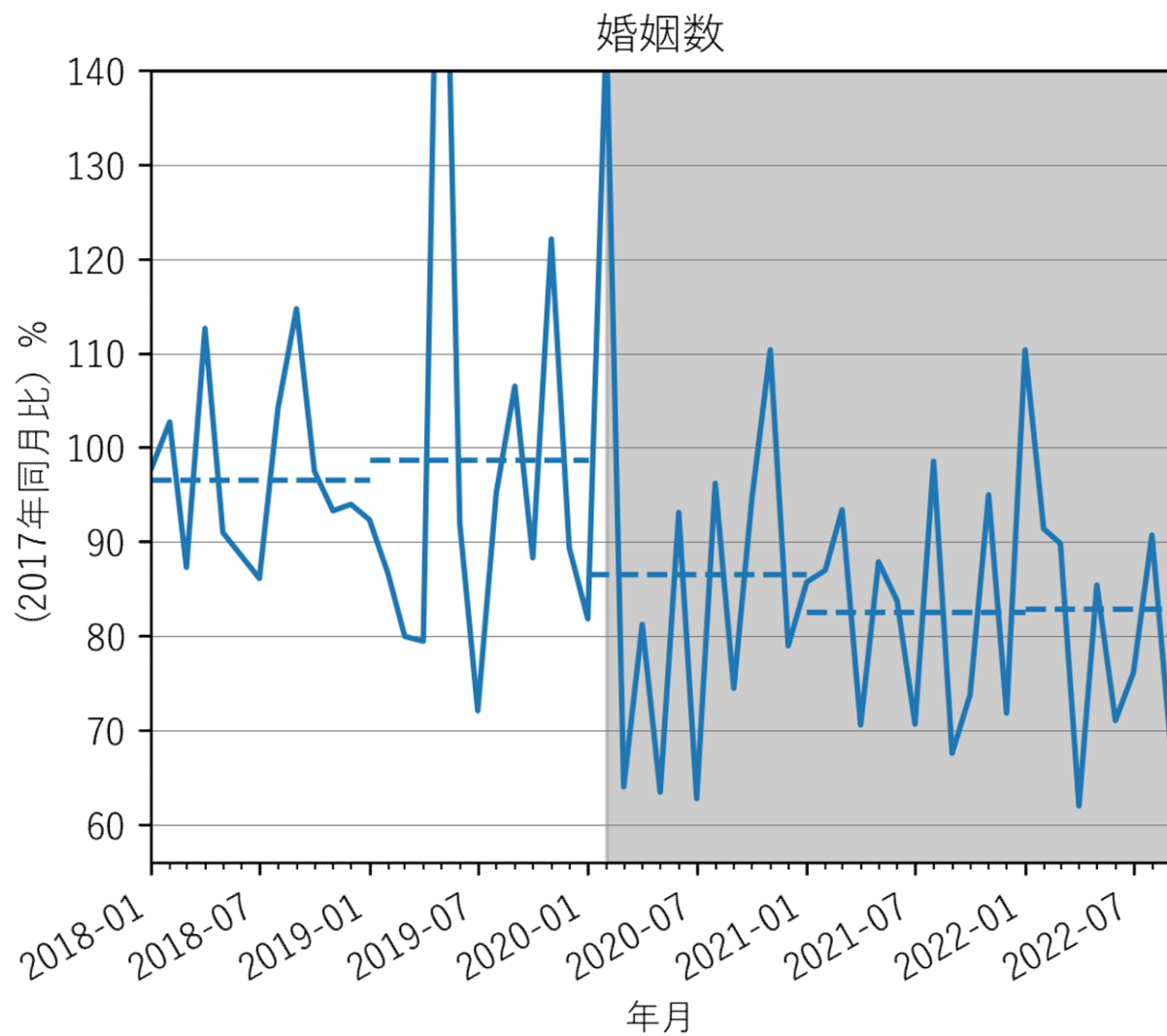
- 2021~2022年婚姻数 (推計値、基本)
- 2021~2022年婚姻数 (推計値、楽観)
- 2021~2022年婚姻数 (推計値、悲観)
- 婚姻数 (確定値)
- - 2010-2019のトレンドライン

婚姻数、2010 - 2022(11月)



- 2022年婚姻数 (推計値、基本)
- 2022年婚姻数 (推計値、楽観)
- 2022年婚姻数 (推計値、悲観)
- 婚姻数 (確定値)
- - 2010-2019のトレンドライン

# 婚姻（月次推移）



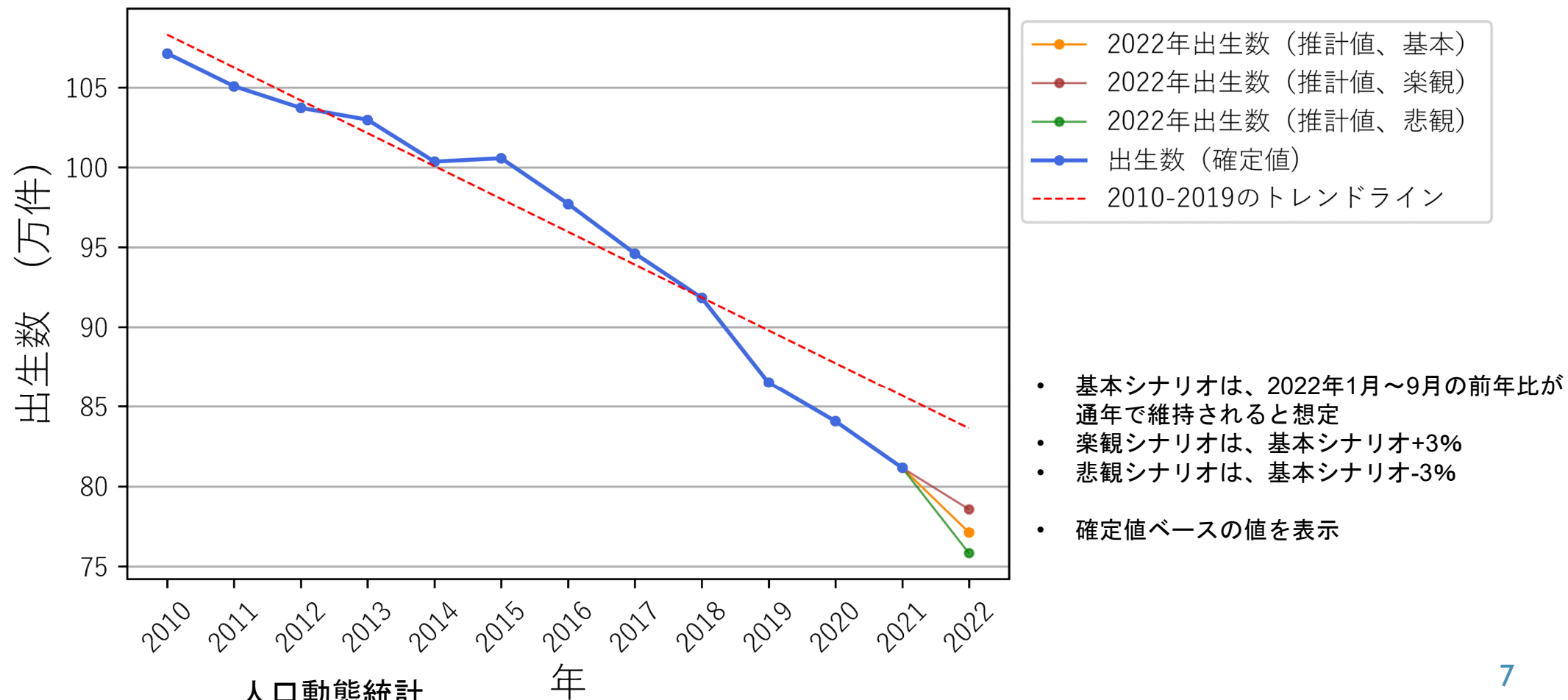
- 確定値ベースの値を表示

## 重要ポイント（婚姻）

- コロナ禍においては、トレンドを大きく下回る婚姻数
  - 2020年の婚姻数（確定値）は52.6万件（2010年からのトレンドラインを5万件（8.7%）下回る）
  - 2021年の婚姻数（確定値）は50.1万件（2010年からのトレンドラインを6.3万件（11%）下回る）
  - 2022年の婚姻数（推計値）は50万件（49.4万, 50.7万）（2010年からのトレンドラインを5.3万件（9.5%）下回る）
- コロナ禍で失われた婚姻数（推計値）：16.6万件（16万件, 17.3万件）
- 2022年は前年比横ばいの兆し、大きく増加した場合でもトレンドラインを下回る可能性

# 出生（年次推計）

## 出生数、2010 - 2022

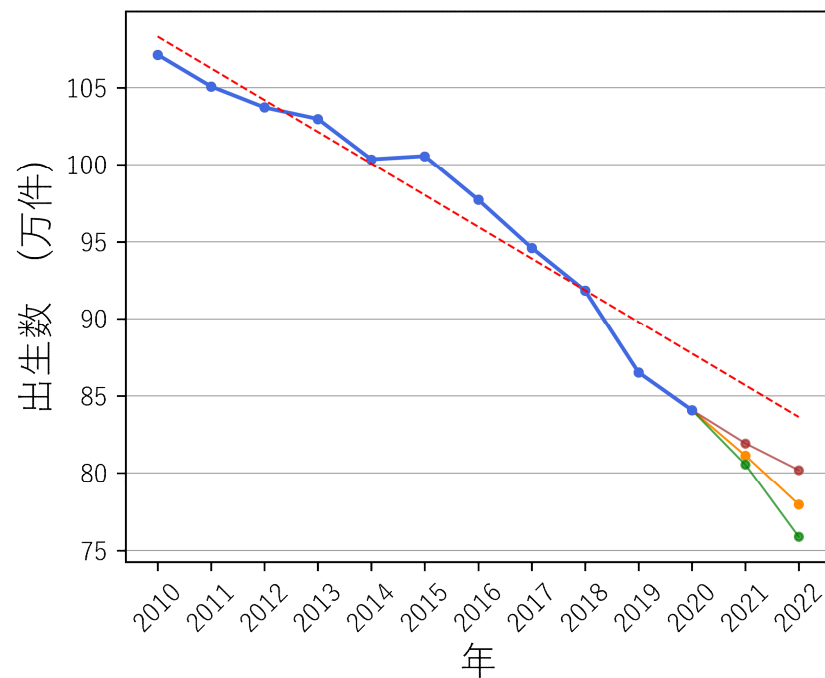


人口動態統計

<https://www.e-stat.jp/stat-search/files?page=1&toukei=00450011&tstat=000001028897>

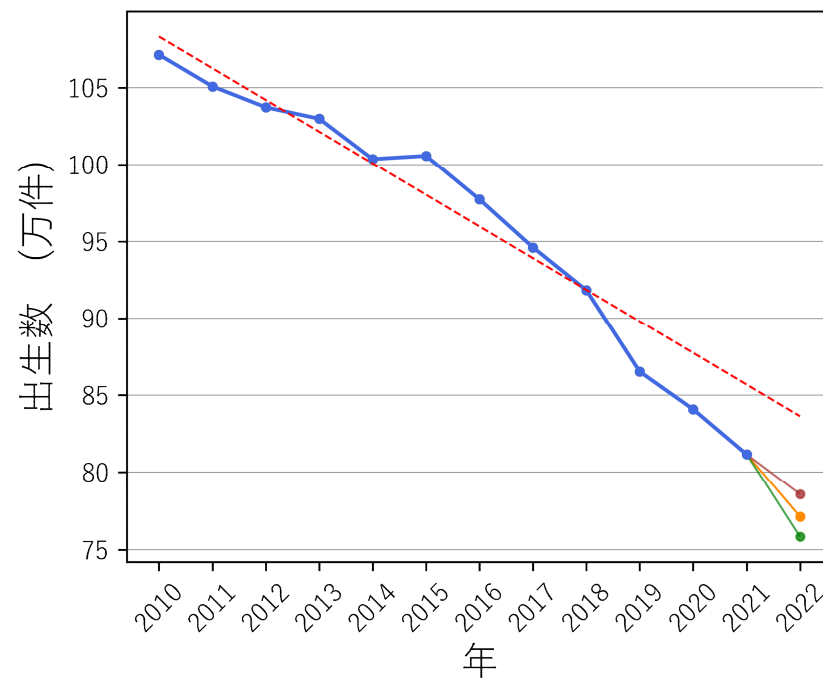
# 前回推計（2022年7月25日）との比較

出生数、2010 - 2022(7月)



- 2021~2022年出生数 (推計値、基本)
- 2021~2022年出生数 (推計値、楽観)
- 2021~2022年出生数 (推計値、悲観)
- 出生数 (確定値)
- 2010-2019のトレンドライン

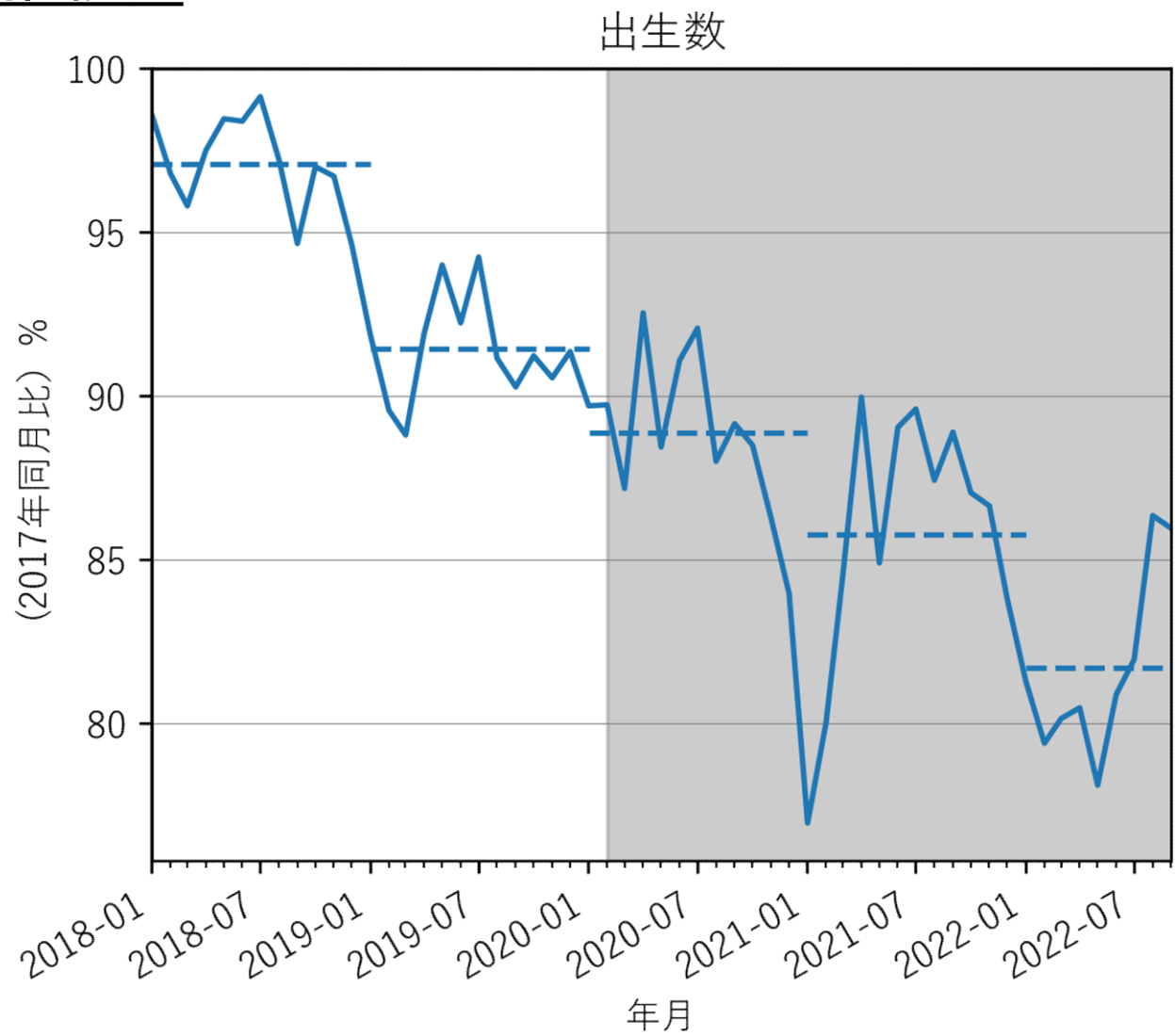
出生数、2010 - 2022(11月)



- 2022年出生数 (推計値、基本)
- 2022年出生数 (推計値、楽観)
- 2022年出生数 (推計値、悲観)
- 出生数 (確定値)
- 2010-2019のトレンドライン



# 出生（月次推移）



- 確定値ベースの値を表示

## 重要ポイント（出生）

- 2022年の出生数（確定値ベースの推計値）は基本シナリオでは約77万人
  - 2020年の出生数（確定値）は84.1万件（2010年からのトレンドラインを3.7万件（4.2%）下回る）
  - 2021年の出生数（確定値）は81.2万件（2010年からのトレンドラインを4.5万件（5.3%）下回る）
  - 2022年の出生数（推計値）は77.1万件（75.8万, 78.6万）（2010年からのトレンドラインを6.5万件（7.8%）下回る）
  - コロナ禍で失われた出生数（推計値）：14.7万件（13.3万件, 16万件）
- 中長期的には、コロナ禍における婚姻数の減少が出生数の減少につながる可能性
  - 「コロナ禍で失われた婚姻」は約16.6万件。婚姻数の埋め合わせが無ければ「失われる出生」は約25.5万人。

- Taisuke Nakata is supported by JSPS Grant-in-Aid for Scientific Research (KAKENHI), Project Number 22H04927, the Research Institute of Science and Technology for Society at the Japan Science and Technology Agency, COVID-19 AI and Simulation Project (Cabinet Secretariat), the Center for Advanced Research in Finance at the University of Tokyo, and the Tokyo Center for Economic Research.
- 過去・現在の政策分析と研究
  - <https://www.bicea.e.u-tokyo.ac.jp/>
  - <https://covid19-icu-tool.herokuapp.com/>
  - <https://covid19outputjapan.github.io/JP/resources.html>